



**МИНИСТЕРСТВО ОБРАЗОВАНИЯ
И НАУКИ ПЕРМСКОГО КРАЯ**

Ул. Куйбышева, д. 14, г. Пермь, 614006

Тел. (342) 217 79 33

Тел./факс (342) 217 78 90, 217 78 94

E-mail: minobr@minobr.permkrai.ru;

<http://minobr.permkrai.ru>

ОКПО 02113458, ОГРН 1025900530336,

ИНН/КПП 5902290723/590201001

07.08.2023 № 26-36-ВН-1158

Руководителям исполнительно-
распорядительных органов
муниципальных образований Пермского
края, осуществляющих муниципальное
управление в сфере образования

Руководителям краевых
общеобразовательных организаций
Пермского края
(по списку)

На № _____ от _____

О направлении памяток
по безопасному поведению

Уважаемые коллеги!

В соответствии с письмом Пермского линейного отдела Министерства внутренних дел Российской Федерации на транспорте (далее – Пермский ЛО МВД России на транспорте) от 01.07.2023 № 12099 Министерство образования и науки Пермского края сообщает, что основными причинами получения травм несовершеннолетних на объектах железнодорожного транспорта являются грубые нарушения несовершеннолетними правил безопасности на железнодорожном транспорте: хождение по путям в неустановленных местах, нежелание пользоваться пешеходными переходами, тоннелями, настилами, незнание правил безопасности на железнодорожном транспорте.

С целью предупреждения детского травматизма на объектах железнодорожного транспорта, недопущения правонарушений и преступлений среди несовершеннолетних, а также проведения профилактической работы с несовершеннолетними и их родителями (законными представителями) направляем памятки по безопасному поведению несовершеннолетних на объектах железнодорожного транспорта, разработанные Пермским ЛО МВД России на транспорте, для использования в работе и размещения на официальных сайтах образовательных организаций Пермского края.

Приложение: на 8 л. в 1 экз.

Заместитель министра



Н.Е. Зверева

Дерябина Алина Абдуловна
(342) 211 70 24



Правила безопасности граждан при нахождении на объектах железнодорожного транспорта

Проезд и переход граждан через железнодорожные пути допускается только в установленных и оборудованных для этого местах: при проезде и переходе через железнодорожные пути гражданам необходимо пользоваться специально оборудованными для этого пешеходными переходами, тоннелями, мостами, железнодорожными переездами, путепроводами, а также другими местами, обозначенными соответствующими знаками (при этом внимательно следить за сигналами, подаваемыми техническими средствами и (или) работниками железнодорожного транспорта).

Действия граждан, которые не допускаются на железнодорожных путях и пассажирских платформах:

- подлезать под пассажирскими платформами и железнодорожным подвижным составом;
- перелезать через автосцепные устройства между вагонами;
- заходить за ограничительную линию у края пассажирской платформы;
- бежать по пассажирской платформе рядом с прибывающим или отправляющимся поездом;
- устраивать различные подвижные игры;
- оставлять детей без присмотра (гражданам с детьми);
- прыгать с пассажирской платформы на железнодорожные пути;
- проходить по железнодорожному переезду при запрещающем сигнале светофора переездной сигнализации независимо от положения и наличия шлагбаума;
- подниматься на опоры и специальные конструкции контактной сети и воздушных линий и искусственных сооружений;
- прикасаться к проводам, идущим от опор и специальных конструкций контактной сети и воздушных линий электропередачи;
- приближаться к оборванным проводам;
- находиться в состоянии алкогольного, токсического или наркотического опьянения;
- повреждать объекты инфраструктуры железнодорожного транспорта общего пользования и (или) железнодорожных путей необщего пользования;
- повреждать, загрязнять, загромождать, снимать, самостоятельно устанавливать знаки, указатели или иные носители информации;
- оставлять на железнодорожных путях вещи;
- иметь при себе огнеопасные, отравляющие, воспламеняющиеся, взрывчатые и токсические вещества.

Действия граждан при нахождении на железнодорожных путях и пассажирских платформах:

- не создавать помех для движения железнодорожного подвижного состава;
- принимать все возможные меры для устранения помех;
- обеспечивать информирование о помехах работников инфраструктур железнодорожного транспорта общего пользования и (или) железнодорожных путей необщего пользования;
- отходить на расстояние, при котором исключается воздействие воздушного потока, возникающего при приближении железнодорожного подвижного состава;
- подать сигнал возможным способом в случаях возникновения ситуации, требующей экстренной остановки железнодорожного подвижного состава;
- держать детей за руку или на руках (гражданам с детьми);
- информировать о посторонних и (или) забытых предметах, при возможности, работников инфраструктуры железнодорожного транспорта общего пользования и (или) железнодорожных путей необщего пользования.

Действия граждан, которые не допускаются при пользовании железнодорожным подвижным составом:

- подходить к вагонам до полной остановки поезда;
- прислоняться к стоящим вагонам;
- оставлять детей без присмотра при посадке в вагоны и (или) высадке из вагонов (гражданам с детьми);
- осуществлять посадку и (или) высадку во время движения;
- стоять на подножках и переходных площадках;
- задерживать открытие и закрытие автоматических дверей вагонов;
- высовываться из окон вагонов и дверей тамбуров;
- проезжать в местах, не приспособленных для проезда;
- повреждать железнодорожный подвижной состав;
- подлезать под железнодорожным подвижным составом и перелезать через автосцепные устройства между вагонами;
- подниматься на крыши железнодорожного подвижного состава;
- курить в вагонах пригородных поездов и пассажирских поездов;

Действия граждан при посадке в вагоны и (или) высадке из вагонов:

- осуществлять посадку и (или) высадку, не создавая помех другим гражданам;
- осуществлять посадку и (или) высадку только при полной остановке поезда;
- осуществлять посадку и (или) высадку только со стороны пассажирской платформы (в специально отведенных и приспособленных местах железнодорожных станций);
- осуществлять посадку и (или) высадку, держа детей за руку или на руках (гражданам с детьми).



Беспечность на железной дороге – причина травматизма!



ПЕРЕБЕГАТЬ ПУТИ КРАЙНЕ ОПАСНО! ПОМНИТЕ ГЛАВНЫЕ ПРАВИЛА:

- Убедись, что в зоне видимости нет движущегося поезда!
- Внимательно следи за световыми и звуковыми сигналами, подаваемыми техническими средствами или работниками железнодорожного транспорта!
- Не переходи ж/д на красный свет светофора!





Железная дорога – не место для игр!



ЧТОБЫ НЕ ЗАДЕТЬ ПОЕЗД И НЕ БЫТЬ ЗАТЯНУТЫМ ПОД КОЛЕСА ПОЕЗДА НУЖНО:

- Не переступать за ограничительную линию безопасности у края платформы!
- Не подходить к вагонам до полной остановки поезда! Крепко держать ребенка за руку!
- Не бегать и не устраивать игры возле платформы рядом с прибывающим или отправляющимся поездом!
- Не прыгать с платформы на ж/д пути!

**ОСТОРОЖНОСТЬ НЕ БЫВАЕТ ЛИШНЕЙ,
ТРАГЕДИЯ НЕ БЫВАЕТ СЛУЧАЙНОЙ**





Железная дорога – зона повышенной опасности!



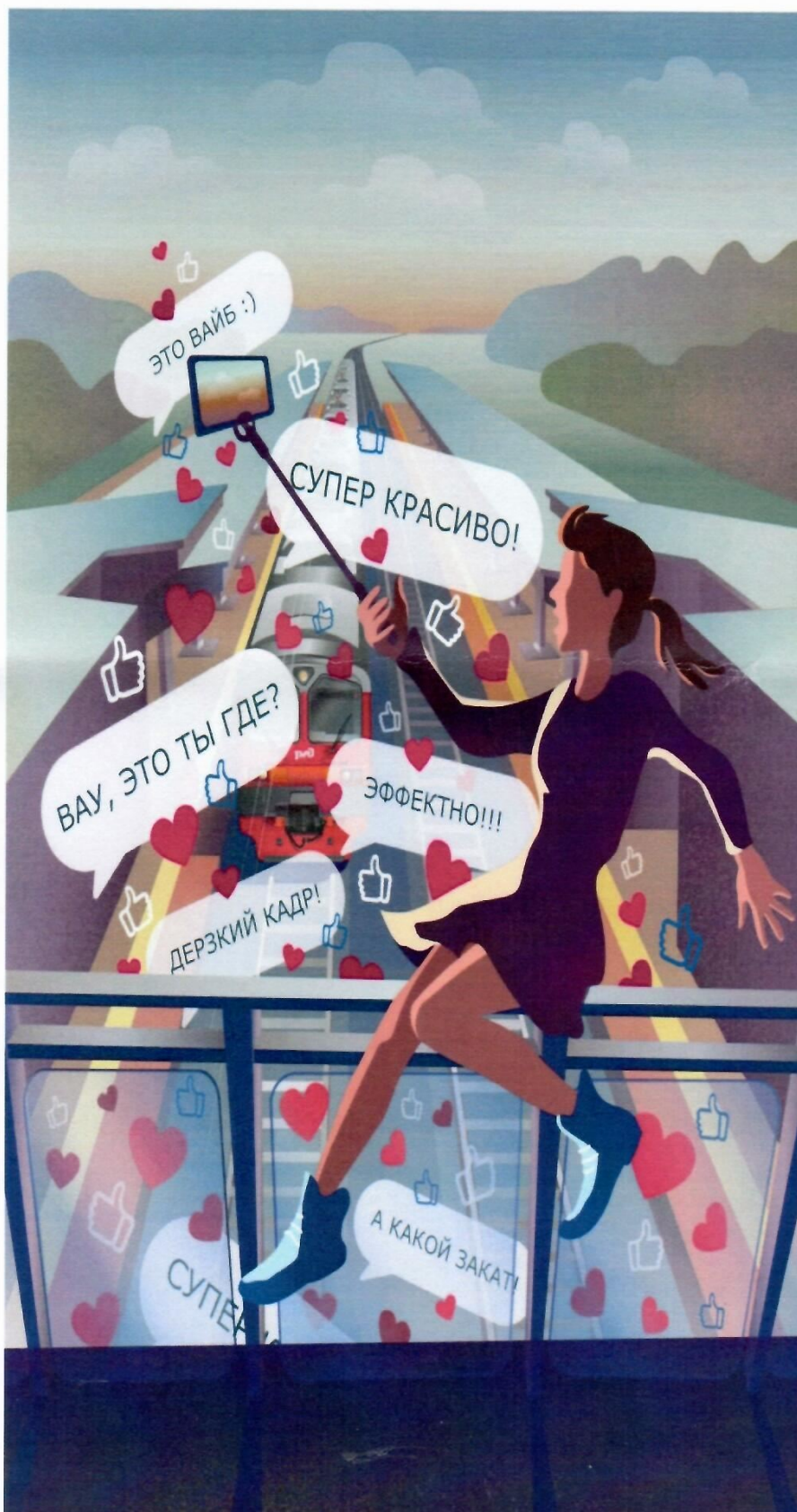
ЕСТЬ РИСКИ, КОТОРЫЕ НЕ СТОЯТ ЖИЗНИ

Пересекать железнодорожные пути необходимо по мосту, тоннелю, наземному пешеходному переходу или настилу.





Селфи должно быть безопасным!



ЕСТЬ РИСКИ, КОТОРЫЕ НЕ СТОЯТ ЖИЗНИ

Необходимо помнить: нельзя забираться на конструкции мостов, цепляться за элементы поезда, взбираться на крыши вагонов ради удачного снимка или видео! Никакое количество «лайков» не стоит слёз твоих близких!





Увидеть и услышать приближающийся поезд!



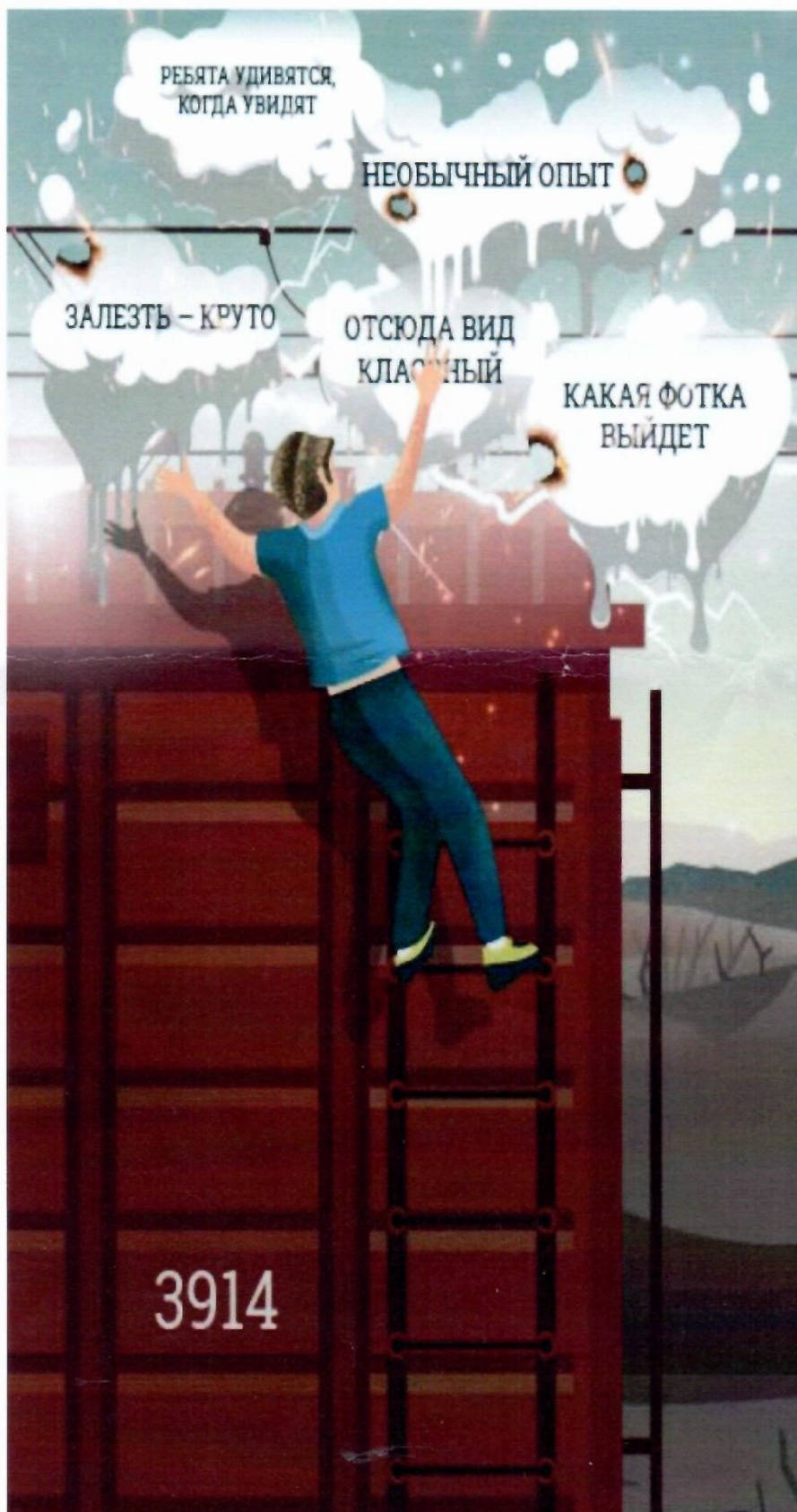
ПРИ ПЕРЕХОДЕ ЧЕРЕЗ Ж/Д ПУТИ БУДЬТЕ ПРЕДЕЛЬНО ВНИМАТЕЛЬНЫ! ГЛАВНЫЕ ПОМЕХИ:

- мобильный телефон: разговаривая или переписываясь, вы можете не заметить приближение поезда и объявления диспетчера о его прибытии или отправлении;
- наушники: вы не услышите шум поезда и предупредительные гудки;
- капюшон: он ограничивает видимость и угол бокового зрения.

**ОСТОРОЖНОСТЬ НЕ БЫВАЕТ ЛИШНЕЙ,
ТРАГЕДИЯ НЕ БЫВАЕТ СЛУЧАЙНОЙ**



Зацепинг – плохая идея!



В ОСНОВЕ НАРУШЕНИЙ ПРАВИЛ БЕЗОПАСНОСТИ ДЕТЬМИ И ПОДРОСТКАМИ – ЖЕЛАНИЕ САМОУТВЕРДИТЬСЯ

Они гонятся за адреналином и славой. Черепно-мозговые травмы и переломы костей – самые безобидные последствия зацепинга. Не пытайся зацепиться за элементы поезда во время его движения, не поднимайся на крыши электропоездов и не приближайся к проводам!